

2022 ROTAX MAX CHALLENGE 瑞浪市長杯

ROTAX RACING #MOJO XPS YOKOHAMA BRIDGESTONE unilli Triple K



2022 ROTAX MAX CHALLENGE 瑞浪市長杯
大会事務局
2022/10/27

公式通知No. 5 Micro・Mini クラス・スキッシュ測定及びマフラー取付について・改訂版 2

今大会、Micro・Mini クラスのみ、前日車検時にスキッシュエリアの値を確認後、封印いたします。

＜スキッシュエリア数値＞

Micro … 左右平均値 2.45～

Mini … 左右平均値 1.25～

※上記の数値に調整した上で、前日車検を受けて下さい。

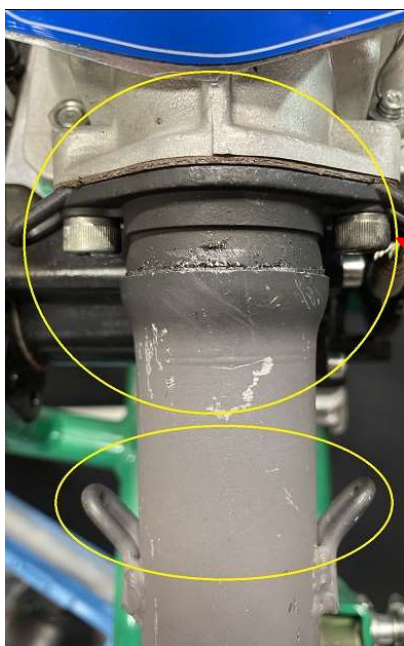
< 改訂版 >

今大会 Micro・Mini クラスは、全ヒートスタート前のダミーグリッド上にて、全車のマフラー取付状態を確認した上で、車検スタッフがチャンバースプリング(EVO 純正ステンレススプリング)を取り付けます。

※改訂版 2 → 車検スタッフが取り付けるスプリングは 2 本ですが、追加で合計 4 本までスプリングを増やすことを認めます。
その為に、ダミーグリッド上にスプリングフックツールのみ持ち込むことを許可します。

参加者は下記の写真を参考に、

エンジン側排気ソケットにマフラーが隙間なく密着し、ガタつきが無い状態にしてスプリングは取付せず、シートに載せた状態でダミーグリッドへお越しください。



注意 1)スプリング取付作業に時間がかかりますので
早めにダミーグリッドへお越しください。

注意 2)マフラステーに関して
1 支点タイプのステーは禁止します。
左右 2 支点(マルチクランプ仕様)のみ
許されます。

スキマやガタつきが無い状態で
取り付けて下さい。

スプリングは取り外した状態で
別個に持参してください。

注意 3)EVO 純正ステンレススプリングは
伸びていない物に限ります。

以上