

2025 YAMAHA SS FINAL CUP



2025 フェスティカサーキット瑞浪 SS FINAL CUP 大会事務局

2025/12/9

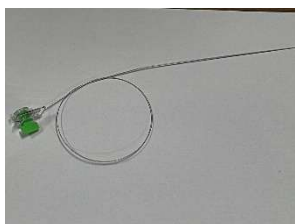
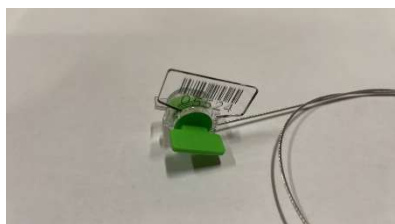
公式通知No. 3 ・ 改訂版 / 公式車検について(全クラス宛)

今大会の公式車検は、車両検査無し+車検用紙提出で行います。 **注) 改訂 → 公式車検でタイヤ封印は行いません。**
車検用紙の誤記入・記入漏れ（特にエンジン No.や封印 No、フレーム No.）はペナルティ対象になるため、ご注意ください。

1. エンジン封印

参加受付時にワイヤー付き封印をお渡しします。下図を参照に、**参加者自身でエンジンを封印**してください。

- ① 今回使用する封印です。Lights クラスで既に同じ形状の封印が付いているエンジンは、今回封印する必要はありません。



※Lights クラスは、参加受付時にエンジン登録台数を申告してください。登録台数分の封印をお渡しします。

注) KT エンジンは1基登録です。

- ② 封印の仕方 … **今大会は参加者ご自身で封印していただきます。**

※KT エンジンは、シリンダーヘッド ~ ヘッドナットの穴に通して封印してください。

封印例) MAX エンジンの場合



シリンダー→ヘッドカバーの順にワイヤーを通します。



片側からワイヤーが出ている隣の穴にワイヤーの先を通します。



ワイヤーのテンションを少し緩めに保ってください。



ワイヤーを巻ききると、緑つまみ部分が折れてワイヤーがロックされ、封印完了です。



封印のベースを保持し、緑のつまみを時計回りに少しずつ回してワイヤーを巻いていってください。



2. タイヤ封印について

ドライタイヤ（1 セット）の封印をタイムトライアル後に行います。 → 注）公式車検ではタイヤ封印は行いません。

事前にゼッケン No.の記入をお願いします。

ゼッケンの記入は、次のように色指定とします。

・ゼッケン記入の指定色 → 全クラス 白色

・記入方法（〇〇 はゼッケンの数字）

Cadet → C 〇〇

TIA Jr → TJ 〇〇

SS Jr → SJ 〇〇

Super SS → SSS 〇〇

YAMAHA SS → SS 〇〇

Senior Lights → SL 〇〇

Masters Lights → M 〇〇

以上